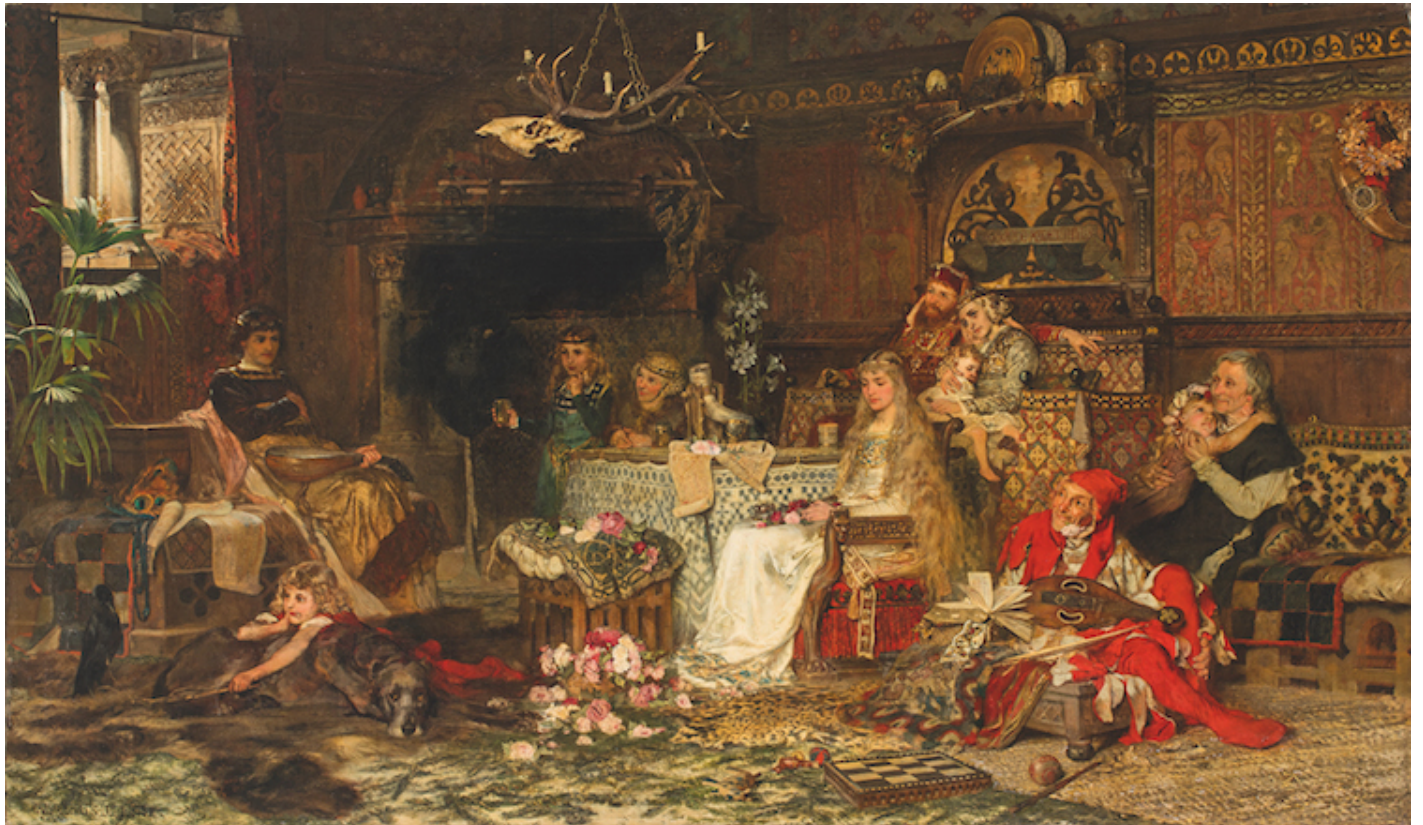


Actors studio

Auteur : Hervé Lévy

Date : 5 juillet 2019



Avec *Être ou paraître*, le Museum LA8 se concentre sur les liens entre le quotidien et les mondes du théâtre et de l'opéra au XIX^e siècle.

Le Museum LA8 fête son dixième anniversaire, poursuivant son exploration du XIX^e siècle avec une étonnante exposition transportant le visiteur à une époque où théâtres et opéras ne sont plus les privilèges des aristocrates. L'accès d'une nouvelle classe sociale – la bourgeoisie, principalement – à ces divertissements s'accompagne d'un mouvement parallèle de théâtralisation du quotidien. Rien de neuf avec les réseaux sociaux en somme : ils étaient déjà nombreux à se mettre en scène à l'époque ! C'est ce que découvre le visiteur dans une habile scénographie : s'y déploient des cartes de visite ornées de photographies où de simples citoyens imitent les vedettes du temps – costume, décor et attitude – comme la soprano Adelina Patti, des projets de décors pour *Palmira, regina di Persia* de Salieri, des intérieurs agencés comme des scènes d'opéra, des toiles signées Anselm Feuerbach (génial *Roméo et Juliette* !) ou Carl Gehrts illustrant la porosité entre les deux univers... mais aussi des caricatures de Daumier brocardant ces travers.



Carl Teufel, Atelier de l'artiste Gustav Krausche, vers 1890 Photographie, Bildarchiv Photo Marburg

Au Museum LA8 (Baden-Baden), jusqu'au 8 septembre
[museum.la8.de](https://www.museum.la8.de)